



Société Anonyme au capital de 9 639 696 euros  
Siège social Mauves (Ardèche) 336 420 187 R.C.S AUBENAS

# **RAPPORT ANNUEL 2014**

## **CHAPITRE I**

### **RAPPORT DE GESTION**

#### **ANNEXE**

#### **BILAN RESPONSABILITE SOCIALE ET**

#### **ENVIRONNEMENTALE**

## Sommaire

I.	INTRODUCTION.....	3
II.	GOUVERNANCE.....	4
III.	PERFORMANCE ECONOMIQUE.....	6
IV.	ENGAGEMENT SOCIETAL .....	7
V.	ENVIRONNEMENT .....	9
VI.	QUALITE ET RELATION CLIENTS.....	13
VII.	EFFECTIF.....	14
VIII.	REMUNERATIONS.....	22
IX.	EGALITE DES CHANCES .....	25
X.	RELATIONS SALARIES-DIRECTION .....	27
XI.	SANTE ET SECURITE .....	28
XII.	DEVELOPPEMENT DES COMPETENCES .....	31
XIII.	DUREE ET CONDITIONS DE TRAVAIL .....	34
XIV.	INSTITUTIONS REPRESENTATIVES DU PERSONNEL.....	37
XV.	AUTRES CONDITIONS DE VIE RELEVANT DE L'ENTREPRISE.....	39

## I. INTRODUCTION

Ce bilan prend en compte :

- l'Article L. 2323 du Code du Travail concernant l'analyse de la situation Homme/Femme ;
- la loi NRE (art 148-2 et 149-3) quant aux informations sociales et aux conséquences de l'activité de la société sur l'environnement ;
- L'Article 225 de la loi Grenelle II du 12 juillet 2010 et son décret d'application du 24 avril 2012

Ce rapport va au-delà de ces exigences légales ou réglementaires en intégrant les demandes de nos grands clients, les indicateurs de l'index GAÏA (soutenu par Ethifinance, NYSE et la SFAF), les objectifs de la fondation FACE et certains éléments du Global Reporting Index (GRI). Les indicateurs suivis par l'index GAÏA sont repérés dans les tableaux.

Il a été publié pour la première fois, avec les données 2011, dans le Document de Référence 2011. Il inclut les données concernant MECELEC SA, et partiellement, celles concernant BESACIER SAS.

## II. GOUVERNANCE

### II.1. ACTIONNARIAT

	Indicateurs	GAÏA	2012	2013	2014
GO1	Nombre d'actions composant le capital social en fin d'exercice	■	3.210.512	3.210.532	3.210.632
G02	Capitalisation boursière au 31/12 (M€)	■	8.8	9.8	7.2
G03	Existence de plusieurs classes d'actions	■	-	-	-
G04	Droits de vote double	■	23 227	20 739	20 739
G05	Part du capital (en %) détenue par les "fondateurs et familles"	■	0.6%	0.6%	0.6%
G06	Part du capital (en %) détenue par les autres actionnaires détenant au moins 5% du total des titres	■	52.8%	42.1%	41.0%
G07	Part du capital (en %) détenue par les salariés	■	0.3%	0.3%	0.2%
G08	Part du capital (en %) en autocontrôle	■	-	0,5%	0,5%
G09	Part de flottant "libre" (en %) <sup>1</sup>	■	42.74%	46.8%	48.8%
G10	Pacte d'actionnaires	■	-	-	-

### II.2. FONCTIONNEMENT DU CONSEIL

	Indicateurs	GAÏA	2012	2013	2014
G11	Structure de gouvernance unitaire à CA	■	Oui	Oui	Oui
G12	Présidence et Direction Générale dissociées	■	Non	Non	Non
G13	Nombre d'administrateurs	■	8	9	9
G14	Nombre d'administrateurs indépendants ou externes	■	3	4	4
G15	Nombre d'administrateurs femmes	■	1	2	2
G16	Nombre d'administrateurs femmes indépendantes	■	1	2	2
G17	Nombre d'administrateurs membres du comité exécutif	■	1	1	1
G18	Nombre d'administrateurs --exécutifs de la famille du ou des fondateurs	■	-	-	-
G19	Nombre d'administrateurs représentants les salariés	■	-	-	-
G22	Nombre de réunions du Conseil au cours de l'exercice	■	4	6	7
G23	Participation des administrateurs au Conseil	■	78.13%	77.01%	79.37%

<sup>1</sup> Hors actions détenues par le concert Seconde Chance, les administrateurs, et actions en auto-détention

### II.3. REMUNERATION DES ADMINISTRATEURS

Indicateurs	GAÏA	2012	2013	2014
G24 Répartition des jetons de présence liée à l'assiduité et/ou à la participation à des comités	■	oui	oui	oui
G27 Montant global des jetons de présence versés aux administrateurs (K€)	■	9.3	15	16.1
G28 Montant maximum des jetons de présence versés à un administrateur présent à toutes les réunions <sup>2</sup> (K€)	■	1.8	2.1	2.4

### II.4. CODE DE GOUVERNANCE

Indicateurs	GAÏA	2012	2013	2014
G29 Engagement à se conformer aux recommandations du code de gouvernement d'entreprise pour les VAMP de Middlednext	■	oui	oui	oui
G30 Engagement à se conformer aux recommandations AFEP MEDEF sur la rémunération des dirigeants mandataires sociaux	■	non	non	non
G31 Part des honoraires des commissaires aux comptes correspondant à des activités d'audit sur l'ensemble des honoraires des cabinets d'audit	■	100%	100%	100%

### II.5. COMITES SPECIALISES

Indicateurs	GAÏA	2012	2013	2014
G32 Comités spécialisés au sein du Conseil	■	oui	oui	oui
G33 Comité d'audit	■	oui	oui	oui
G34 Comité des rémunérations	■	oui	oui	oui
G35 Comité des nominations	■	oui	oui	oui
G36 Comité stratégique	■	-	-	-

<sup>2</sup> Conseils et Comités

### III. PERFORMANCE ECONOMIQUE

Indicateurs		GAÏA	2012	2013 <sup>3</sup>	2014
EC1	CA consolidé (M€)	■	45.452	43.598	27.663
EC2	Masse salariale (M€)		12.585	12.942	9.979
EC3	Résultat Opérationnel (M€)		- 0.709	36	- 4.468
EC4	Marge opérationnelle courante % (Résultat Opérationnel /CA)		- 1.56%	- 0%	- 16.1%
EC5	Résultat net part du groupe (M€)		- 0.243	- 1.296	- 8.173
EC6	Capitaux propres part du groupe (M€)		8.652	6.995	- 969
EC7	Dette financière totale (M€) <sup>4</sup>		0.663	2.909	11.425
EC8	Gearing (dette financière CT + dette financière LT) / Capitaux propres totaux) en % <sup>5</sup>		10.22%	36.6%	8.6%
EC9	Trésorerie (M€)		1.408	1.219	8.766
EC10	Total du bilan (M€)		27.071	29.715	29.314
EC11	Valeur de l'action au 31/12		2.75€	3.04€	2.23€

<sup>3</sup> Données publiées intégrant la filiale MECELEC INDUSTRIES, cédée le 31 décembre 2014.

<sup>4</sup> L'emprunt obligataire convertible de décembre 2014, pour un montant de 11.025 K€, est assimilable à des quasi fonds propres. Le montant des dettes factor n'est pas intégré, compte tenu de la contrepartie à l'actif au poste Clients. 871

<sup>5</sup> Le gearing est calculé comme suit : Dettes Bancaires et Financières/Fonds Propres et Quasi Fonds Propres ; l'endettement factor est déduit du fait de la contrepartie au poste Clients de l'actif ; en conséquence la trésorerie active n'est pas retranchée. L'endettement obligataire est intégré aux fonds propres et quasi fonds propres.

## IV. ENGAGEMENT SOCIÉTAL

### IV.1. ENGAGEMENT RSE

Indicateurs	GAÏA	2012	2013	2014
ES1 Adhésion au Pacte Mondial de l'ONU		oui	oui	oui
Publication « Communication on Progress »		oui	oui	oui
ES2 Engagement de conformité SA8000		oui	oui	oui
ES3 Adhésion Fondation Agir Contre l'Exclusion		oui	oui	oui

### IV.2. SENSIBILISATION RSE

Indicateurs	GAÏA	2012	2013	2014
ES4 Action de sensibilisation des salariés	■	-	-	-
ES5 Intégration de la stratégie RSE dans la communication externe	■	-	-	-

### IV.3. POLITIQUE ETHIQUE

Indicateurs	GAÏA	2012	2013	2014
ES10 Formalisation d'une politique éthique ou de conduite des affaires	■	-	oui	oui
ES11 Communication aux salariés	■	-	oui	oui

### IV.4. LUTTE CONTRE LA CORRUPTION

Indicateurs	GAÏA	2012	2013	2014
ES6 Engagements en matière de lutte contre la corruption	■	-	-	oui
ES7 Activités dans des pays particulièrement exposés au risque de corruption (Liste Transparency International)	■	-	0,4%	0%

Le Groupe MECELEC n'a réalisé aucun chiffre d'affaires avec un pays dont le « Corruption Perceptions Index » au sens de Transparency International est inférieur à 20 en 2014.

## IV.5. COLLECTIVITES LOCALES

Indicateurs	GAIA	2012	2013	2014
ES8 Part des revenus redistribués aux collectivités locales (K€)		555	523	ND
ES9 Mesures de prévention et de mitigation mises en œuvre au sein des activités avec un potentiel significatif d'impact négatif sur les communautés locales		Néant	Néant	Néant



## V. ENVIRONNEMENT

### V.1. SYSTEME DE MANAGEMENT DE L'ENVIRONNEMENT

Indicateurs	GAÏA	2012	2013	2014
EN1 Investissements et dépenses de protection de l'environnement par nature		ND	ND	ND
EN2 Mise en place d'un SME		non	non	non
EN3 Initiatives de sensibilisation des salariés aux impacts environnementaux	■	oui	oui	oui

### V.2. MATIERES PREMIERES

Indicateurs	GAÏA	2012	2013	2014
<b>site de MAUVES</b>				
EN4a Matières premières utilisées en tonnes		3.037	2.277	2.258
- SMC		2.344	1.700	1.743
- visserie et inserts		98	65	60
- tissu fibre de verre		74	59	55
- cartons		32	22	20
- autres		489	431	380
EN5 Matières premières recyclées		10%	10%	10%
<b>site de St AGREVE</b>				
EN4a Matières premières utilisées en tonnes		483	536	684
- Thermoplastiques		420	457	542
- visserie et inserts		19	33	60
- tissu fibre de verre		-	-	35
- cartons		12	12	12
- autres		32	34	35
EN5 Matières premières recyclées		ND	ND	ND

### V.3. EFFICACITE CARBONE ET CONSOMMATION D'ENERGIE

	Indicateurs	GAïA	2012	2013	2014
EN6	Bilan carbone : nombre de sites évalués (objectif : 100%)	■	2/6	2/4	2/4
EN7	Emissions de gaz à effet de serre (GES) en tep	■			
	- Mauves		15.708	13.471	ND
	- St Agrève		3.514	3.947	ND
EN8	Mécanismes spécifiques concernant les consommations d'énergies et la réduction des GES	■	oui	oui	oui
EN9a	Consommation d'énergie électrique <sup>6</sup>	■			
	- MWh		9.310	8.725	5.783
	- MWh/M€ CA		233	188	271
EN9b	Consommation de gaz <sup>6</sup>	■			
	- MWh		5.088	4.877	3.177
	- MWh/M€ CA		136	105	149
EN10	Initiatives de réduction de la consommation	■	-	-	-

### V.4. CONSOMMATION D'EAU

	Indicateurs	GAïA	2012	2013	2014
EN12	Consommation d'eau	■			
	- m <sup>3</sup>		ND	8.709 <sup>7</sup>	ND
	- m <sup>3</sup> /M€ de CA		ND	200	ND
EN13	% eau recyclée ou réutilisée	■	-	-	-
EN14	Mécanismes spécifiques pour la mise en œuvre de la politique concernant les consommations d'eau		-	-	-

### V.5. IMPACT SUR LA BIODIVERSITE

	Indicateurs	GAïA	2012	2013	2014
EN15	Surface des terrains au voisinage d'aires protégées ou riches (m <sup>2</sup> ) <sup>8</sup>		39.809	39.809	39.809
EN16	Nombre d'espèces menacées dans les zones		ND	ND	ND
EN17	Etude sur l'impact de l'activité sur la biodiversité et mesures prises le cas échéant		-	-	-

<sup>6</sup> Données pour les sites de MECELEC SA

<sup>7</sup> Incluant MECELEC INDUSTRIES

<sup>8</sup> Site de Mauves

## V.6. GESTION DES EFFLUENTS ET DES DECHETS

Indicateurs	GAÏA	2012	2013	2014
EN18 Soumission à des quotas d'émissions de CO <sup>2</sup>		-	-	-
EN19 Emissions NOX, SOX en kg		ND	ND	ND
EN20 Masse (t) de déchets par type et mode de traitement <sup>9</sup>	■			
- DIB		439	534	305
- Cartons		39,74	48	50
- DIS		24,11	70	28
- Total en t/M€ CA		13,19	14,9	15,2
EN21 Volume en tonnes de Déchets Industriels Dangereux		-	-	-
EN22 Part estimée des déchets triés		ND	ND	ND
EN23 Part estimée des déchets valorisés en interne ou en externe		ND	ND	ND
EN24 Rejets de produits ou émissions diverses, - intentionnellement polluants générés par l'activité identifiés et mesurés en permanence.		8 880 kg de COV	ND	ND
EN25 Total des rejets dans l'eau		Pas suivi	Pas suivi	Pas suivi

## V.7. ECO-CONCEPTION – RELATIONS AVEC FOURNISSEURS ET SOUS-TRAITANTS

Indicateurs	GAÏA	2012	2013	2014
EN26 Initiatives de réduction des impacts environnementaux des produits		-	-	-
EN27 % de produits (ou emballages) vendus et recyclés		-	-	-
EN28 Nombre ou % de produits éco-conçus		-	-	-
EN29 Nombre d'ACV (analyse du cycle de vie) réalisées		-	-	-
EN30 Processus de sélection des fournisseurs selon des critères sociaux	■	-	-	-
EN31 Réalisation d'audits sociaux des fournisseurs	■	-	-	-
EN32 Processus de sélection des fournisseurs incluant des critères environnementaux	■	-	-	-
EN33 Réalisation d'audits environnementaux des fournisseurs	■	-	-	-

<sup>9</sup> Les données 2012 intègrent les sites de MAUVES, ST AGREVE, ST GEOIRS et VONGES. En 2013, les données de Chambéry sont également intégrées. En 2014 sont intégrées les seules données de MAUVES, ST AGREVE et ST GEOIRS.

## V.8. GESTION DES PRODUITS ET DES SUBSTANCES DANGEREUSES

Indicateurs	GAÏA	2012	2013	2014
EN35 Conformité DEEE	■		sans objet	
EN36 Conformité RoHS	■	Oui	oui	Oui
EN37 Conformité REACH	■	Oui	oui	Oui

## V.9. CONFORMITE

Indicateurs	GAÏA	2012	2013	2014
EN38 Part des sites (en %) concernée par la réglementation ICPE soumise à déclaration ou autorisation		100%	100%	100%
EN39 Autorisations légales et agréments nécessaires pour l'activité.		100%	100%	100%
EN40 Montant des provisions et garanties pour risques en matière d'environnement		-	-	-
EN41 Montant des indemnités versées au cours de l'exercice en exécution d'une décision judiciaire en matière d'environnement et les actions menées en réparation de dommages causés à celui-ci		-	-	-

## V.10. TRANSPORT

Indicateurs	GAÏA	2012 <sup>10</sup>	2013	2014
EN42 Impacts environnementaux significatifs liés au transport des produits et du personnel				
<b>Site de MAUVES</b>				
- Déplacement du personnel (en t eq. CO <sup>2</sup> )		145	190	ND
- Transport des produits entrants et sortants (en t eq. CO <sup>2</sup> )		588	660	ND
<b>Site de ST AGREVE</b>				
- Déplacement du personnel (en t eq. CO <sup>2</sup> )		34	34	ND
- Transport des produits entrants et sortants (en t eq. CO <sup>2</sup> )		97	144	ND
EN43 Actions visant à réduire les impacts environnementaux de la logistique	■	-	-	-
EN44 Initiatives pour réduire l'impact des déplacements professionnels des salariés	■	-	-	-

<sup>10</sup> Les bilans carbone ont été réalisés à la fin 2012 sur les données 2011.

## VI. QUALITE ET RELATION CLIENTS

	<b>Indicateurs</b>	<b>GAïA</b>	<b>2012</b>	<b>2013</b>	<b>2014</b>
RC1	Mise en place d'un SMQ	■	ISO 9001	Idem	Idem
RC2	Part de l'activité bénéficiant d'une certification qualité externe (ex : ISO 9001)	■	100%	100%	100%
RC3	Réalisation d'enquêtes de satisfaction clients	■	oui	Oui	Oui

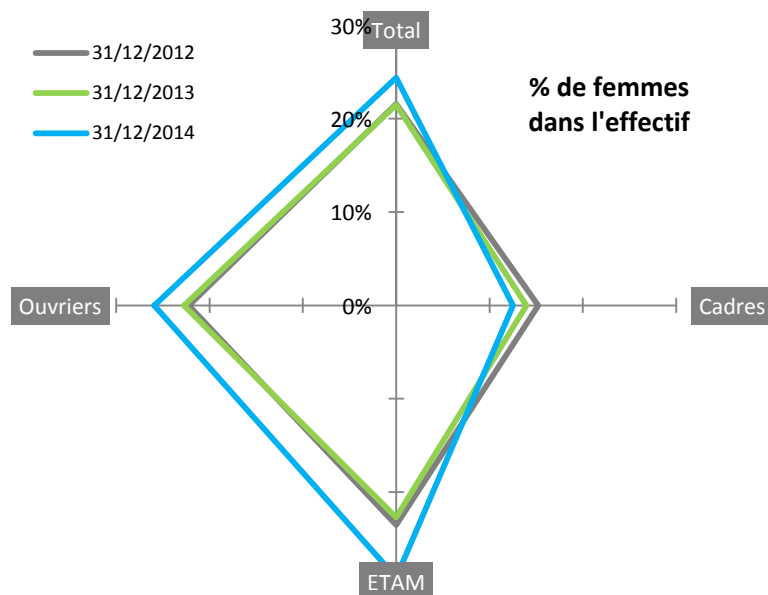
## VII. EFFECTIF

### VII.1. DONNEES GENERALES

Le tableau ci-dessous reprend les indicateurs clés qui sont détaillés et complétés dans les sections suivantes.

Indicateurs		GAÏA	2012	2013	2014
<b>Données Groupe MECELEC</b>					
RH1	Effectif du groupe au 31/12 (hors intérim)	■	338	307	250
RH2	Evolution de l'effectif à périmètre constant	■	+3	-1	-26
RH3	Part des salariés (en %) située en France	■	95.9%	95.4%	95.6%
RH4	Part des salariés opérant dans des pays sensibles en matière de Droits de l'Homme	■	0%	0%	0%
<b>Données MECELEC SA</b>					
RH5	Age moyen de l'effectif	■	47.4	48.9	49,7
RH6	Part de salariés (en %) de plus de 50 ans	■	43%	53.8%	53.6%
RH7	Part de cadres (en %) dans l'effectif	■	12.3%	15.7%	17.2%
RH8	Taux de turnover (embauches, départs par motif)	■	25.6%	35%	20.3%
RH10	Importance de la sous-traitance		4.4%	4.9%	7.2%
RH11	Taux d'absentéisme		7.3%	4.7%	4.7%
<b>Données BESACIER</b>					
RH12	Age moyen de l'effectif	■	-	-	48.7
RH13	Part de salariés (en %) de plus de 50 ans	■	-	-	46.8%
RH14	Part de cadres (en %) dans l'effectif	■	-	-	12.8%
RH15	Taux de turnover (embauches, départs par motif)	■	-	-	36.2%
RH16	Importance de la sous-traitance		-	-	0.6%
RH17	Taux d'absentéisme		-	-	10.5%
<b>Données Groupe</b>					
RH9	Part de personnel employé en contrat non permanent (CDD + intérim)	■	9.0%	16.4%	9.7%

## VII.2. EFFECTIF PAR CATEGORIE ET SEXE



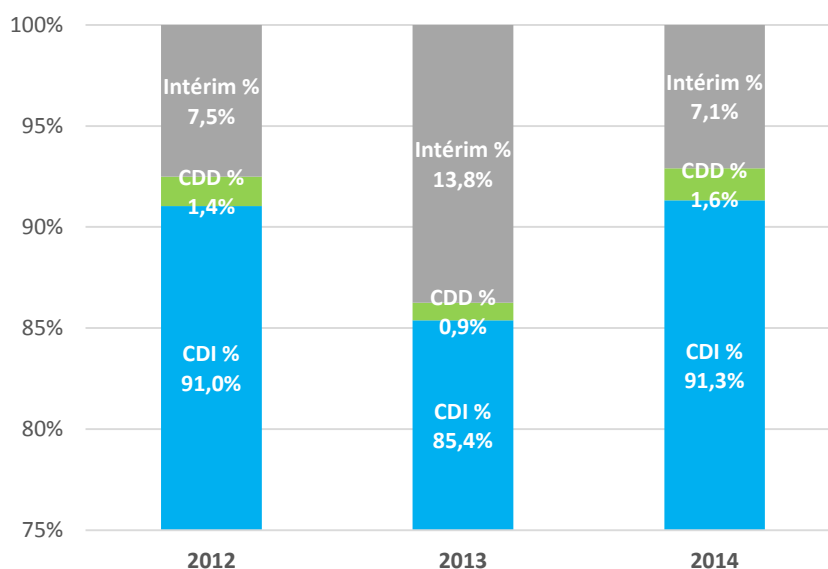
31/12/2013			
	Effectif	H	F F %
Cadres	43	37	6 14%
ETAM	88	68	20 23%
Ouvriers	176	136	40 23%
<b>Total</b>	<b>307</b>	<b>241</b>	<b>66 21%</b>

31/12/2014			
	Effectif	H	F F %
Cadres	38	35	5 13%
ETAM	48	34	14 29%
Ouvriers	162	120	42 26%
<b>Total</b>	<b>250</b>	<b>189</b>	<b>61 24%</b>

Les femmes représentent un quart de l'effectif. Elles sont davantage représentées dans l'effectif Cadre depuis 2 ans. Elles sont surreprésentées dans l'effectif ETAM en raison d'une forte présence féminine dans les postes administratifs. La représentation féminine dans l'effectif ouvrier est en hausse pour la première fois en 2014.

## VII.3. EVOLUTION DES EFFECTIFS PAR TYPE DE CONTRAT

MECELEC maintient une politique de recours limité à l'intérim et aux CDD ; ces derniers sont majoritairement liés à des contrats de formation en alternance. Le recours à l'intérim a fortement baissé en 2014. Les sites de St-Geoirs et Mauves Industries en sont les plus « consommateurs », en raison de l'instabilité du carnet de commandes.

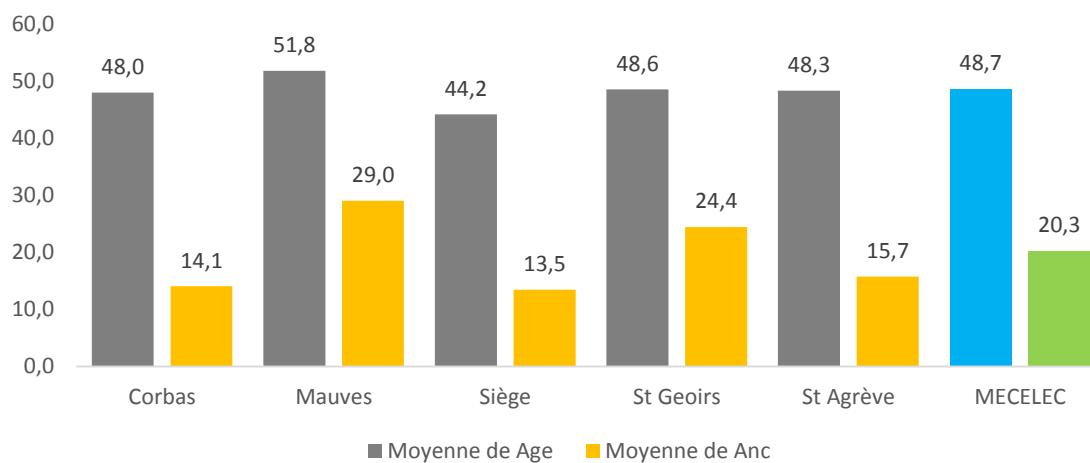


## VII.4. REPARTITION PAR AGE ET ANCIENNETE DE L'EFFECTIF TOTAL

### AGE ET ANCIENNETE

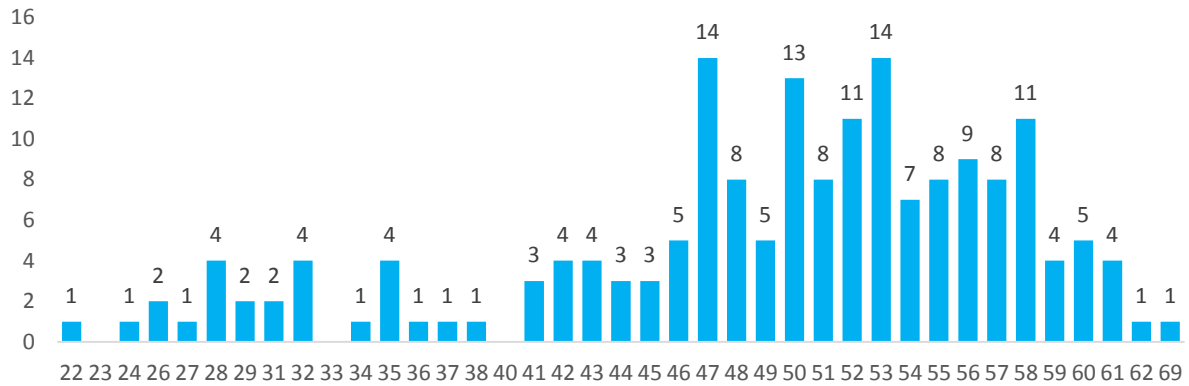
Moyenne par site	31/12/13			31/12/14		
	Age	Ancienneté	Effectif	Age	Ancienneté	Effectif
Mauves	47.5	20	130	51.8	29.0	77
Siège	44.8	12.8	24	44.2	13.5	43
St Agrève	47.8	24.0	27	48.6	24.4	27
St Geoirs	47.8	15.0	49	48.3	15.7	45
Vonges	55.5	7.6	4	-	-	-
Chambéry	40.7	11.3	83	-	-	-
Corbas	-	-	-	48.0	14.1	47
<b>MECELEC Groupe</b>	<b>47.8</b>	<b>15.2</b>	<b>291</b>	<b>48.7</b>	<b>20.3</b>	<b>252</b>

Age et ancienneté 31/12/2014

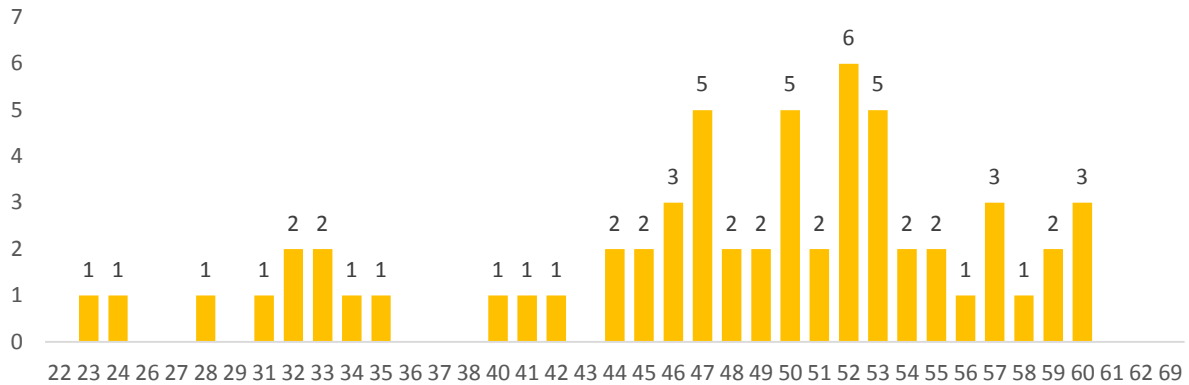




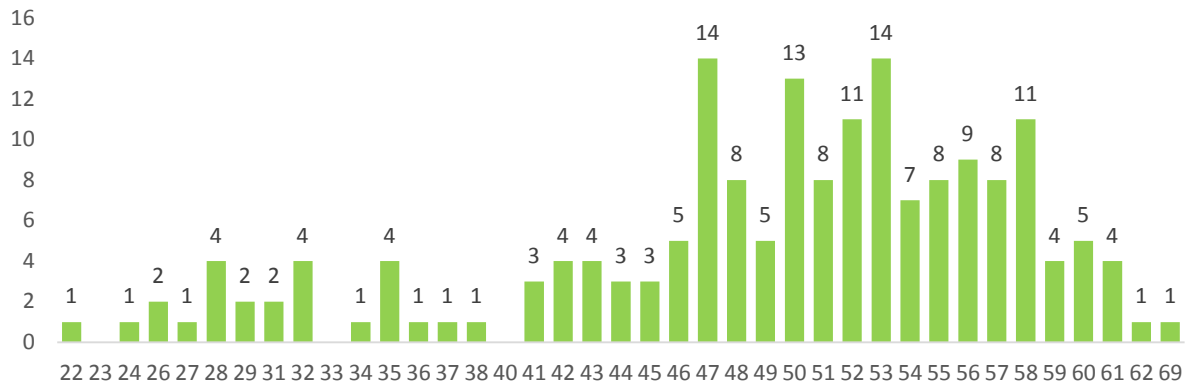
Pyramide des âges - Tous - 31/12/2014

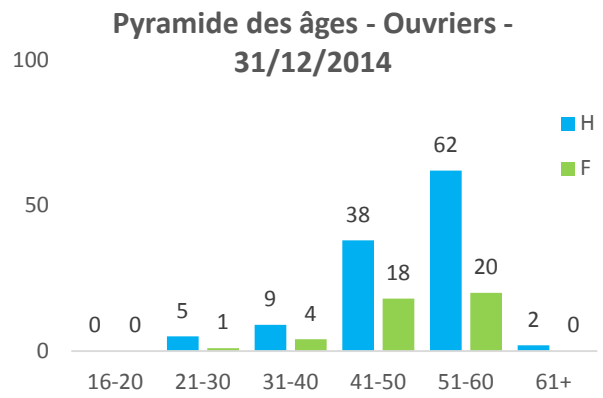
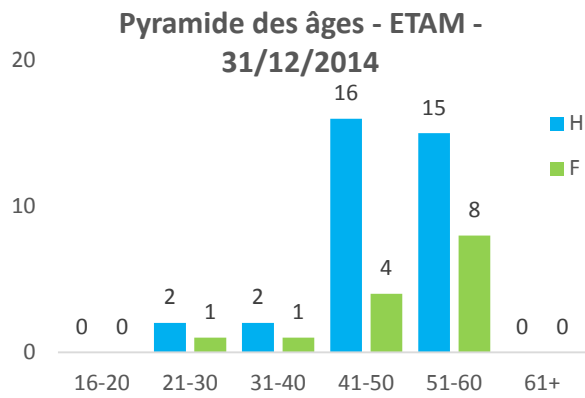
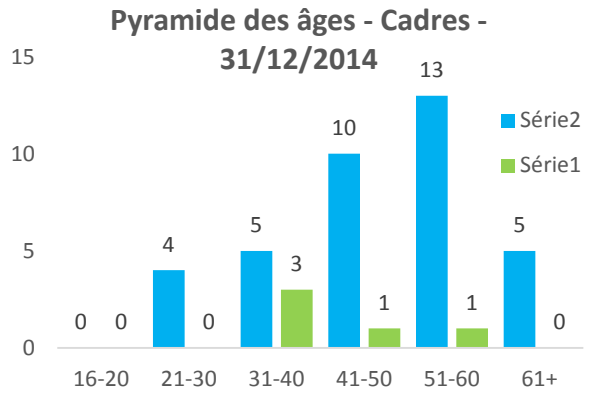
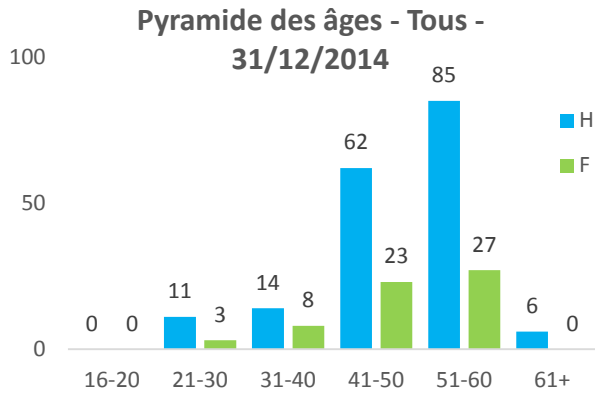


Pyramide des âges - F - 31/12/2014



Pyramide des âges - H - 31/12/2014





## VII.5. EMBAUCHES ET DEPARTS

	2012	2013	2014	H 2012	H 2013	H 2014	F 2012	F 2013	F 2014
Démission	3	8	5	1	7	3	2	1	2
Retraite	2	7	5	2	6	5	-	1	1
Fin de CDD	11	9	7	10	8	5	1	1	-
Rupture Conventionnelle	-	13	8	-	11	7	-	2	1
Licenciement - Motif Economique	20	21	1	19	13	1	1	8	-
Licenciement - Motif Personnel	5	1	5	5	1	4	-	-	1
Licenciement - Inaptitude	2	3	6	1	3	5	1	-	1
Rupture CDD	-	3	1	-	3	1	-	-	-
Rupture contrat pendant essai	-	1	-	-	-	-	-	1	-
Cessation d'activité	-	11	-	-	10	-	-	1	-
<b>Total Départs</b>	<b>43</b>	<b>77</b>	<b>38</b>	<b>38</b>	<b>62</b>	<b>30</b>	<b>5</b>	<b>15</b>	<b>8</b>
CDI	24	23	14	20	19	11	4	4	3
CDD	4	18	1	3	16	1	1	2	-
Alternance / Apprentissage	4	6	3	4	3	2	-	3	1
<b>Total Embauches <sup>11</sup></b>	<b>32</b>	<b>47</b>	<b>18</b>	<b>27</b>	<b>38</b>	<b>14</b>	<b>5</b>	<b>9</b>	<b>4</b>
<b>Taux de Turnover</b>	<b>23%</b>	<b>38.8%</b>	<b>23,4%</b>	<b>35.1%</b>	<b>42.2%</b>	<b>24,7%</b>	<b>16.1%</b>	<b>35.1%</b>	<b>19,6%</b>

Détails	2012	2013	2014
Embauches de salariés de - de 25 ans	19	19	5
Départs au cours de la période d'essai	-	1	-
Mutations d'un établissement à un autre	-	3	21
Départs volontaires en retraite et préretraite	2	7	1
Décès	-	-	-

<sup>11</sup> Les embauches ne tiennent pas compte des 98 salariés de SOTIRA AUTOMOTIVE en Avril 2012, ni des 52 salariés de BESACIER en juillet 2014.

## VII.6. PROMOTIONS

Promotions	H 2012	F 2012	H 2013	F 2013	H 2014	F 2014
Cadre	2	1	-	1	3	0
Maîtrise	2	1	5	1	-	-
Ouvrier	1	0	-	-	3	0
<b>Total</b>	<b>5</b>	<b>2</b>	<b>5</b>	<b>2</b>	<b>6</b>	<b>0</b>

## VII.7. CHOMAGE

	2012	2013	2014
Salariés mis en chômage partiel	-	155	48
Heures de chômage partiel	-	4 243	1 530
- indemnisées	-	4 243	1 530
- non indemnisées	-	-	-
Salariés mis en chômage intempéries	-	-	-
Heures de chômage intempéries	-	-	-

## VII.8. ABSENTEISME

### ABSENTEISME : DONNEES PAR SITE

#### TAUX D'ABSENTEISME (MALADIE – AT/MP – INJUSTIFIE)

	Absentéisme (I S11 A)		Absentéisme <3j (I S11 E)	
	2013	2014	2013	2014
Mauves	6.7%	4.9%	0.2%	0.7%
Siège social	ND	0.7%	ND	0.2%
St Agrève	7.9%	2.6%	0.2%	0.5%
St Geoirs	4.5%	4.2%	0.0%	0.7%
Corbas	6.2%	10.5%	ND	ND
<b>MECELEC SA</b>	<b>6%</b>	<b>4.9%</b>	<b>0.2%</b>	<b>0.2%</b>

## VII.9. TRAVAILLEURS EXTERIEURS

	<u>2012</u>	<u>2013</u>	<u>2014</u>
Nombre de salariés appartenant à une entreprise extérieure (au 31/12)	-	-	-
Nombre de stagiaires	24	19	19
Nombre moyen mensuel de salariés temporaires	26	48	20
Durée moyenne (jours) des contrats de travail temporaire	9	32	17

## VIII. REMUNERATIONS

### VIII.1. CHARGE SALARIALE

	2012	2013	2014
Charge salariale (y/c intérim) K€	13 650	14 921	8 506
Masse salariale (hors intérim) K€	12 585	12 942	7 764
Chiffre d'affaires K€	45 452	45 598	27 663
<b>Rapport Masse Salariale/CA</b>	<b>27.6%</b>	<b>28.3%</b>	<b>28.0%</b>
Effectif moyen (hors intérim et salariés sans rémunération)	329	289 <sup>12</sup>	262
<b>Rémunération annuelle moyenne K€</b>	<b>38.3</b>	<b>44.8</b>	<b>39.6</b>

### VIII.2. HIERARCHIE DES REMUNERATIONS

Moyenne des rémunérations brutes mensuelles	2012	2013 <sup>13</sup>	2014
A - cadres ou assimilés	4 265	4 319	4 314
B - ETAM	2 510	2 384 <sup>14</sup>	2 526
C - ouvriers <sup>15</sup>	1 955	1 932	2 054
<b>Rapport A/C</b>	<b>2.18</b>	<b>2.24</b>	<b>2.10</b>

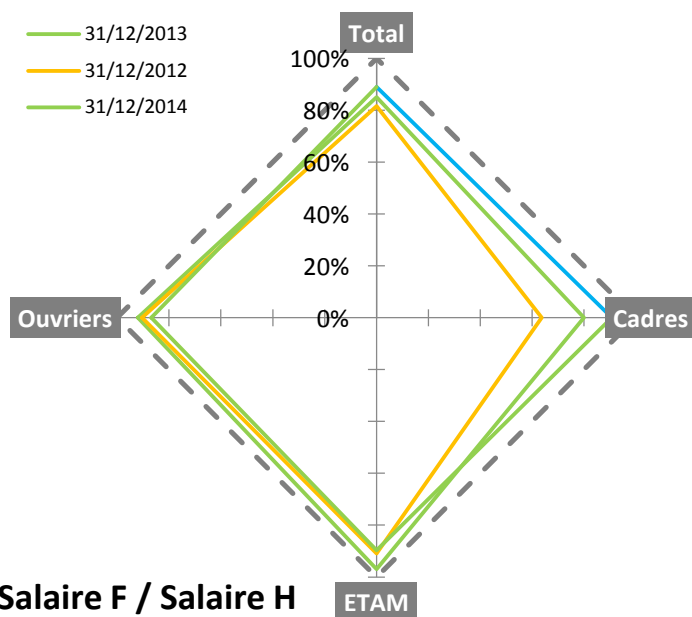
<sup>12</sup> En 2013, 4 salariés du site de Mauves sont sans rémunération.

<sup>13</sup> A partir de 2013, les assimilés sont comptabilisés en ETAM (concerne 3 salariés au 31/12/2013).

<sup>14</sup> Précisions pour la plasturgie : sont comptabilisés en ETAM les salariés du coefficient 740 à 830 inclus (répartition mise à jour sur 2013).

<sup>15</sup> Les rémunérations des salariés à temps partiel sont ramenées sur une base temps plein ; les primes semestrielles sont exclues ; les primes d'ancienneté, d'équipes, de nuit et de panier sont incluses.

### VIII.3. EVENTAIL ET MOYENNE DES REMUNERATIONS



#### Moyenne rémunération F / H %

	2012	2013	2014
Cadres	64%	80%	91%
ETAM	91%	97%	90%
Ouvriers	90%	93%	87%
<b>Total</b>	<b>82%</b>	<b>85%</b>	<b>89%</b>

Dans cette analyse, les rémunérations des salariés à temps partiel sont ramenées sur une base temps plein ; les primes semestrielles sont exclues ; les primes d'ancienneté, d'équipes, de nuit et de panier sont incluses.

L'écart des rémunérations s'est resserré de 4 points entre 2013 et 2014 sur l'ensemble du personnel et de manière conséquente au niveau des cadres, dont l'écart était le plus important. Dans la catégorie Ouvriers, le creusement de l'écart s'explique principalement par l'intégration de BESACIER.

<b>Femmes</b>	<b>Ouvriers</b>	<b>ETAM</b>	<b>Cadres</b>	<b>Total</b>	<b>Total</b>	<b>Ouvriers</b>	<b>ETAM</b>	<b>Cadres</b>	<b>Total</b>
Minimum	1 517	2 036	2 600	1 501	Minimum	1 517	1 820	2 000	1 434
Moyenne	1 839	2 216	3 683	2 566	Moyenne	2 048	2 385	4 038	2 045
Maximum	2 144	2 825	6 000	6 000	Maximum	3 613	3 570	12 300	12 300
<b>Hommes</b>	<b>Ouvriers</b>	<b>ETAM</b>	<b>Cadres</b>	<b>Total</b>					
Minimum	1 525	1 820	2 000	1 525					
Moyenne	2 119	2 469	4 058	2 882					
Maximum	3 613	3 570	12 300	12 300					

Nombre de femmes dans les dix plus hautes rémunérations : 1 (0 en 2012).

#### VIII.4. MODE DE CALCUL DES REMUNERATIONS

	2012	2013	2014
Salariés dont le salaire dépend, en tout ou partie, du rendement	-	-	-
Ouvriers et employés payés au mois sur la base de l'horaire affiché	100%	100%	100%

#### VIII.5. CHARGES ACCESSOIRES

##### AVANTAGES SOCIAUX DANS L'ENTREPRISE

Avantage	Couverture
délai de carence maladie	Suivant les conventions collectives
indemnisation de la maladie	Suivant les conventions collectives
indemnisation des jours fériés	Suivant les conventions collectives
préavis et indemnités de licenciement	Suivant les conventions collectives
préavis de démission	Suivant les conventions collectives
prime d'ancienneté	Suivant les conventions collectives
congé de maternité	Suivant les conventions collectives
congés payés	Suivant les conventions collectives
congés pour événements familiaux	Suivant les conventions collectives – congés de 2 jours pour PACS
primes de départ en retraite	Suivant les conventions collectives

##### VERSEMENTS REALISES A DES ENTREPRISES EXTERIEURES POUR MISE A LA DISPOSITION DE PERSONNEL

	2012	2013	2014
entreprise de travail temporaire (K€)	1 065	1 979	742
autres entreprises	-	-	-

##### PARTICIPATION FINANCIERE DES SALARIES

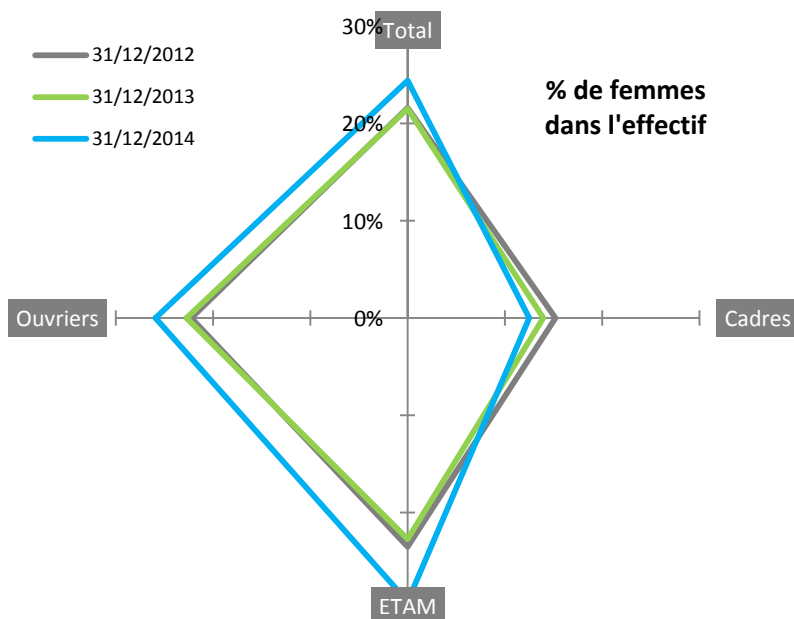
	2012	2013	2014
Montant global de la réserve de participation	-	-	-
Montant moyen de la participation et / ou de l'intéressement par salarié bénéficiaire	105€	48€	1 334€
Part du capital détenu par les salariés grâce à un système de participation	-	-	-
Part du capital détenu par les salariés	Voir G07	Voir G07	Voir G07



## IX. EGALITE DES CHANCES

### IX.1. INDICATEURS DE SYNTHESE

Indicateurs		GAÏA	2012	2013	2014
RH12	Part des femmes (en %) dans l'effectif total	■	23%	23%	26%
RH13	Part des femmes (en %) dans l'effectif cadre	■	12%	14%	13%
RH14	Travailleurs handicapés (données au 31 mars)	■			
	- Nombre		12	20	7
	- En % de l'effectif moyen		3.6%	6.5%	2.9%
	- A la suite d'accidents du travail intervenus dans l'entreprise		ND	ND	ND
RH15	Tableau de suivi de la diversité FACE		ND	ND	ND



### IX.2. ARTICULATION ENTRE ACTIVITE PROFESSIONNELLE ET EXERCICE DE LA RESPONSABILITE FAMILIALE

#### CONGES PAYES PRIS

#### REPARTITION DES CONGES PAR SEXE ET PAR CATEGORIE PROFESSIONNELLE

Congés (jours)	H 2012	F 2012	H 2013	F 2013	H 2014	F 2014
Apprenti	31	-	27	-	-	-
Cadre	788	63	859	127	508	99
Maîtrise	1 041	420	1 748	486	775	322
Ouvrier	3 674	993	3 802	1 171	2223	774

## CONGES DE PATERNITE

	H 2012	H 2013	H 2014
Nombre de jours pris	11	64	41
En % du nombre de jours de congés théoriques	ND	ND	ND

EXISTENCE D'UN COMPLEMENT DE SALAIRE VERSE PAR L'EMPLOYEUR POUR LES CONGES DE PATERNITE, DE MATERNITE, D'ADOPTION

Néant.

## SERVICES DE PROXIMITE

Participation de l'entreprise aux modes d'accueil de la petite enfance : néant

Evolution des dépenses éligibles au crédit d'impôt famille : néant

## ORGANISATION DU TEMPS DE TRAVAIL DANS L'ENTREPRISE

Durée du travail	H 2012	F 2012	H 2013	F 2013	H 2014	F 2014
Temps complet	246	59	223	55	175	55
Temps partiel 40%			1		-	-
Temps partiel 50%	1	8	4	5	1	5
Temps partiel 80%	4	6		6	0	4
<b>Total Temps partiel</b>	<b>5</b>	<b>14</b>	<b>5</b>	<b>11</b>	<b>1</b>	<b>9</b>
<b>En % de l'effectif</b>	<b>2.0%</b>	<b>23.7%</b>	<b>2.2%</b>	<b>20.0%</b>	<b>0.41%</b>	<b>7.5%</b>
Choix personnel	2	14	2	14	3	9
Raison médicale	3	-	3	-	-	-

## X. RELATIONS SALARIES-DIRECTION

Indicateurs		GAïA	2012	2013	2014
RH17	Part des salariés (en pourcentage) ayant eu un entretien individuel annuel d'évaluation (objectif 95%)	■	81.1%	4% <sup>16</sup>	41%
RH18	Accords du type PEE, système d'intéressement	■	oui	oui	oui
	- Accord d'intéressement		01/06/2011	01/06/2011	01/06/2011
	- Compte Epargne Temps		11/07/2011	11/07/2011	11/07/2011
RH19	Accord sur l'emploi des seniors	■	-	-	-

<sup>16</sup> Dès 2013, les entretiens individuels sont réalisés sur une période de 2 ans, soit 2013-2014. L'objectif reste à 95%.

## XI. SANTE ET SECURITE

Indicateurs	GAÏA	2012	2013	2014
RH20 Pourcentage de l'effectif représenté dans des comités réunissant direction et salariés sur les thèmes de la santé et de la sécurité		100%	100%	100%
RH21 AT recensés et taux de fréquence et de gravité suivis <sup>17</sup>		oui 19.92	oui	oui
- Taux de fréquence MECELEC SA	■			
• Mauves			12.20	11.78
• St Geoirs			0	74.6
• St Agrève			0	0
- Taux de fréquence BESACIER		ND	ND	37.3
- Taux de gravité MECELEC SA	■			
• Mauves			2.75	0.65
• St Geoirs			0.05	ND
• St Agrève			ND	ND
- Taux de gravité BESACIER		ND	ND	ND
RH22 Certification OHSAS 18001 (ou autre système HSS) pour au moins un site		-	-	-
RH23 Accords portant sur l'amélioration des conditions de travail		-	oui	oui
RH24 Taux de secouristes du travail par rapport à l'effectif moyen		ND	18.3%	11.8%

### XI.1. ACCIDENTS DE TRAVAIL ET DE TRAJET

	2012	2013	2014
Incapacités permanentes (partielles et totales) notifiées	6	7	2
Accidents mortels : de travail, de trajet	-	-	-
Accidents de trajet ayant entraîné un arrêt de travail	-	3	-
Accidents dont sont victimes les salariés temporaires ou de prestations de services dans l'entreprise (avec arrêt)	-	6	2
Taux de la cotisation SS d'accidents de travail			
▪ Siège		1.10%	1.1%
▪ Mauves		3.7%	5.75%
▪ St Agrève		1 %	1%
▪ St Geoirs		7.52%	6.26%
▪ Corbas		-	3.31%

<sup>17</sup> Dès 2013, taux de fréquence et de gravité issus de la CARSAT.

## XI.2. REPARTITION DES ACCIDENTS PAR ELEMENTS MATERIELS<sup>18</sup>

	<u>2012</u>	<u>2013</u>	<u>2014</u>
Nombre d'accidents liés à l'existence de risques graves codes 32 à 40	0	1	0
Nombre d'accidents liés à des chutes avec dénivellation code 02	0	0	1
Nombre d'accidents occasionnés par des machines codes 09 à 31	4	3	1
Nombre d'accidents de circulation-manutention — stockage codes 01, 03, 04 et 06, 07, 08	3	2	7
Nombre d'accidents occasionnés par des objets, masses, particules en mouvement accidentel code 05	0	1	1
Autres causes <sup>19</sup>	1	0	0

## XI.3. MALADIES PROFESSIONNELLES

	<u>2012</u>	<u>2013</u>	<u>2014</u>
Nombre des maladies professionnelles déclarées à la SS au cours de l'année	1	-	2
Nombre de déclarations de salariés atteints par des affections pathologiques à caractère professionnel	-	-	-
Nombre de déclarations par l'employeur de procédés de travail susceptibles de provoquer des maladies professionnelles	-	-	-

<sup>18</sup> Ces statistiques portent sur les accidents ayant donné lieu à un arrêt de travail pour MECLEC SA seulement, intérimaires inclus.

<sup>19</sup> Pas de suivi statistique des causes en 2010

#### XI.4. COMITE D'HYGIENE, DE SECURITE ET DES CONDITIONS DE TRAVAIL<sup>20</sup>

<u>Etablissement</u>	<u>Effectif 31/12</u>	<u>CHSCT</u>	<u>Réunions 2014</u>
MAUVES	120	oui	5
ST GEOIRS	45	non, DP	12
ST AGREVE	27	non, DP	6
CORBAS	47	oui	10
CLUJ	11	-	-
<b>MECELEC</b>	<b>250</b>		<b>33</b>

#### XI.5. DEPENSES EN MATIERE DE SECURITE

	<u>2012</u>	<u>2013<sup>21</sup></u>	<u>2014</u>
Effectif formé à la sécurité dans l'année	71	88	73
Montant des dépenses de formation à la sécurité	13 789€	26 246€	21 856€ <sup>22</sup>
Taux de réalisation du programme de sécurité présenté l'année précédente	108%	ND	ND
Existence et nombre de plans spécifiques de sécurité	-	-	-

<sup>20</sup> Données suivies par l'indicateur S12B du Système Qualité

<sup>21</sup> Recense les formations type SST, conduite chariot élévateur, habilitation électrique, pont roulant ; en interne ou en externe.

<sup>22</sup> Coût global : coût pédagogique + frais de formation + salaires & charges des participants à la formation. Données hors CORBAS.

## XII. DEVELOPPEMENT DES COMPETENCES

Indicateurs <sup>23</sup>	GAÏA	2012	2013	2014
RH25 Programme de développement des compétences (y/c problématique seniors)		-	-	-
RH26 Nombre d'heures de formation		3 466	2 244	2 507
RH27 Nombre moyen d'heures de formation par an et par salarié	■	14.1	7.7	12.12
RH28 Taux de formation (budget formation/masse salariale)	■	1.68%	1.26%	0.9%
RH29 Ratio de formation (Nb de salariés formés / effectif moyen) <sup>24</sup>	■	51.63%	66.7%	87.95%
RH30 % des heures de formation sécurité par rapport au nombre total heures travaillées au cours de l'année.		0.102%	38.96% <sup>25</sup>	38.55%
RH31 Part d'entretiens individuels annuels (% effectif)	■	81.1%	4%	%

### XII.1. FORMATION PROFESSIONNELLE CONTINUE

#### BUDGET FORMATION

S11 B – Réalisation du plan de Formation	2012	2013	2014	
Réalisé	158 110€	80 570€	195 672€	
Réalisé en % du budget	132%	49%	92%	Objectif : 90%
Réalisé en % du minimum légal	246%	110%	92%	Objectif : 100%

#### DONNEES DETAILLEES (MECELEC SA)

	2012	2013	2014
Pourcentage de la masse salariale afférente à la formation continue	1.60%	1.60%	1.60%
Montant consacré à la formation continue	172 110€	153 371€	161 778€
- formation interne	16 084€	4 447€	5 750€
- formation effectuée en application de conventions (hors OPCA)	55 968€	54 767€	52 125€
- versement à des fonds assurance formation	-	-	-
- versement auprès d'organismes agréés (OPCA)	100 058€	96 157€	€
- trésor et autres	-	-	-
Décomposition par type de stages à titre d'exemple : adaptation, formation professionnelle, entretien ou perfectionnement des connaissances			entretien ou perfectionnement

<sup>23</sup> Données MECELEC SA pour 2012. Intégration de MECELEC INDUSTRIES en 2013.

<sup>24</sup> Ce calcul inclut les salariés ayant bénéficié de plusieurs formations.

<sup>25</sup> Recense les formations type SST, conduite chariot élévateur, habilitation électrique, pont roulant ; en interne ou en externe

## XII.2. PARTICIPATION AUX ACTIONS DE FORMATION - REPARTITION PAR CATEGORIE ET SEXE (MECELEC SA- CORBAS)<sup>26</sup>

	H 2012	F 2012	H 2013	F 2013	H 2014	F 2014
<b>Toutes formations</b>						
Cadre	11	1	41	6	15	5
Maîtrise	31	7	61	22	28	10
Ouvrier	82	5	62	4	50	6
<b>Adaptation</b>						
Cadre	-	-	39	3	10	4
Maîtrise	-	-	57	22	20	8
Ouvrier	2	-	58	4	31	6
<b>Qualifiante</b>						
Cadre	-	-	1	1	-	-
Maîtrise	2	-	-	-	-	1
Ouvrier	-	-	-	-	1	-
<b>Perfectionnement</b>						
Cadre	7	-	1	2	5	1
Maîtrise	7	2	4	-	8	1
Ouvrier	6	2	4	-	18	0

## XII.3. NOMBRE MOYEN D'HEURES D'ACTIONS DE FORMATION PAR CATEGORIE ET SEXE

	H 2012	F 2012	H 2013	F 2013	H 2014	F 2014
Cadre	5	4	9	26	8	22
Maîtrise	21	7	9	5	23	59
Ouvrier	19	1	6	1	6	2

## XII.4. CONGES FORMATION

	2012	2013	2014
Salariés ayant bénéficié d'un congé formation rémunéré	-	-	-
Salariés ayant bénéficié d'un congé formation - rémunéré	-	-	-
Salariés auxquels a été refusé un congé formation	-	-	-

<sup>26</sup> Intègre MECELEC INDUSTRIES en 2013 ; formations internes et externes, hors DIF.



## XII.5. APPRENTISSAGE

	2012	2013 <sup>27</sup>	2014 <sup>28</sup>
Nombre de contrats d'apprentissage et de professionnalisation conclus dans l'année.	1	8 (dont 3 femmes)	5 (dont 3 femmes)

---

<sup>27</sup> Dès 2013, intégration dans le décompte des contrats de professionnalisation (avant 2013, seuls les contrats d'apprentissage étaient recensés).

<sup>28</sup> Dès 2013, intégration dans le décompte des contrats de professionnalisation (avant 2013, seuls les contrats d'apprentissage étaient recensés).

### XIII. DUREE ET CONDITIONS DE TRAVAIL

#### XIII.1. DUREE ET AMENAGEMENT DU TEMPS DE TRAVAIL

	2012	2013	2014
Horaire hebdomadaire moyen affiché <sup>29</sup>			
- ouvriers	35	35	35
- employés	35	35	35
Salariés ayant bénéficié d'un repos compensateur :			
- Au titre du code du travail	6	11	-
- Au titre d'un régime conventionnel	-	-	-
Salariés bénéficiant d'un système d'horaires individualisés (hors temps partiel)	-	8	-
Nombre de salariés employés à temps partiel			10
Salariés ayant bénéficié tout au long de l'année de 2 jours de repos hebdomadaire consécutifs	347	238	ND
Moyenne des jours de congés annuels (- compris le repos compensateur)	28	28	ND
Jours fériés payés (tombant sur jours ouvrés)	7	10	9

#### XIII.2. HORAIRES DE TRAVAIL<sup>30</sup>

Nombre de salariés	Total 2013	Total 2014	H 2013	F 2013	H 2014	F 2014
Travail posté (2x8)	67	69	58	9	56	12
Travail de nuit	22	10	19	3	10	-
<b>S-T horaires alternant ou de nuit</b>	<b>89</b>	<b>71</b>	<b>77</b>	<b>12</b>	<b>59</b>	<b>12</b>
- Dont personnes de plus de 50 ans	43	39	32	11	7	32
<b>Horaire de jour</b>	<b>200</b>	<b>172</b>	<b>146</b>	<b>54</b>	<b>119</b>	<b>53</b>

<sup>29</sup> La durée légale de 35h est appliquée sur tous les sites de l'entreprise. Les horaires et l'attribution des RTT varient suivant les postes et les sites, dans le cadre d'accords d'entreprise.

<sup>30</sup> Données Groupe issues des bases mensuelles horaires paie (yc absence)

### XIII.3. CONDITIONS PHYSIQUES DE TRAVAIL

Risques et pénibilité (site de MAUVES)	H	F	Total
Personnel exposé à des risques professionnels	-	-	-
Personnel exposé à des situations de pénibilité <sup>31</sup>			
- Agents chimiques	-	-	-
- Bruit (plus de 85 dB de façon habituelle et régulière)	45	6	51
- Port de charges	57	7	64
- Postures pénibles	57	8	65
- Rythmes de travail	38	10	48
- Températures extrêmes <sup>32</sup>	-	-	-
- Intempéries <sup>33</sup>	-	-	-
- Vibrations mécaniques	37	7	44
- Tâches répétitives au sens de la définition du travail à la chaîne <sup>34</sup>	-	-	-

### XIII.4. TRANSFORMATION DE L'ORGANISATION DU TRAVAIL

Expériences de transformation de l'organisation du travail en vue d'en améliorer le contenu :

Nature	Personnes concernées	Année
<b>MAUVES</b>		
Installation d'un robot manipulateur sur la presse 451	1	2012
Transformation de la zone de préparation de commandes au magasin	6	2012
Aménagement du poste de montage de la robinetterie du regard C3	4	2013
Aménagement poste opérateur commun aux presses 304 et 153	1	2013
Mise en place de 6 tables aspirantes à Mauves F pour finition	6	2014
Création d'un gabarit pour le collage des buses EVOBUS	4	2014
Création de gabarit de maintien pour la finition des pièces EVOBUS	6	2014
Mise en place d'un robot de palettisation pour les coffrets 320	3	2014
<b>ST GEOIRS</b>		
Aménagement d'un magasin matières premières, composants et produits finis	2	2013
Réagencement de l'atelier Presses SMC	10	2013

<sup>31</sup> Données relatives au seul site de Mauves (source Cartographie de la pénibilité)

<sup>32</sup> Définition contenue dans le décret n° 76-404 du 10 mai 1976

<sup>33</sup> Définition contenue dans le décret n° 76-404 du 10 mai 1976

<sup>34</sup> Définition contenue dans le décret n° 76-404 du 10 mai 1976

Amélioration méthodologie de travail : QRQC, 5S, ordo/planification	30	2013
Transfert fonctions ADV et GPAO à Mauves	5	2013
Amélioration de la gestion des stocks	-	2014
Aménagement de la zone expédition et magasin	4	2014
Installation d'un stock de composants pour éviter les ruptures en atelier	2	2014
<b>CORBAS</b>		
Réaménagement des presses	40	2013
Aspiration des huiles de coupe au découpage fin	10	2014
Aménagement de la zone expédition et magasin	4	2014
Achat d'un système de manipulation de charges à l'ébavurage	2	2014
Installation de portes rapides	2	2014

### XIII.5. MEDECINE DU TRAVAIL

	<u>2012</u>	<u>2013</u>	<u>2014</u>
Travailleurs soumis à surveillance médicale renforcée	224	179	115
Examens :			
- Visites médicales	173	212	120
- Examens complémentaires	48	9	10
Part du temps consacré par le MT à l'analyse et à l'intervention en milieu de travail <sup>35</sup>	1/3	1/3	1/3

### XIII.6. TRAVAILLEURS INAPTES

	<u>2012</u>	<u>2013</u>	<u>2014</u>
Salariés déclarés définitivement inaptes à leur emploi par le MT	3	3	3
Salariés reclassés dans l'entreprise à la suite d'une inaptitude	-	-	-

<sup>35</sup> Donnée fournie par l'organisme inter-entreprises Santé au Travail Tain Tournon

## XIV. INSTITUTIONS REPRESENTATIVES DU PERSONNEL

### XIV.1. REPRESENTANTS DU PERSONNEL ET DELEGUES SYNDICAUX

#### COMITE D'ENTREPRISE MECELEC

Titulaires	Collège	Syndicat	Suppléants	Collège	Syndicat	Délégués Syndicaux	Syndicat
B. BELOU	1 <sup>er</sup> Collège	CGT	G. PAUZE	1 <sup>er</sup> Collège	CGT	JL. TIBER	FO
Y. MACE	1 <sup>er</sup> Collège	CGT	L. RAGEAU	3 <sup>e</sup> Collège	CGC	G. CUENCA	CGT
JL. MAILLOT	1 <sup>er</sup> Collège	FO	JL. TIBER	1 <sup>er</sup> Collège	FO		
L. PEYROT	3 <sup>e</sup> Collège	CGC	L. CHARPENAY	1 <sup>er</sup> Collège	FO		
M. BOUVET	2 <sup>e</sup> Collège	FO					

#### PARTICIPATION AUX ELECTIONS DES REPRESENTANTS DU PERSONNEL

Elections 2012	Collège	Inscrits	Votants	Participation
	Unique	26	25	96.15%
	1 <sup>er</sup>	119	101	84.87%
	2 <sup>e</sup>	63	53	84.13%
<b>Délégués du Personnel</b>	<b>Total</b>	<b>208</b>	<b>179</b>	<b>86.06%</b>
	1 <sup>er</sup>	156	135	86.54%
	2 <sup>e</sup>	58	51	87.93%
	3 <sup>e</sup>	25	20	80.00%
<b>Comité d'Entreprise</b>	<b>Total</b>	<b>239</b>	<b>206</b>	<b>86.19%</b>

#### REUNIONS AVEC LES REPRESENTANTS DU PERSONNEL

Instances de Représentation du Personnel	2012	2013	2014
MAUVES Comité d'Entreprise	16	22	15
ST GEOIRS Délégués du Personnel	12	11	12
MAUVES Délégués du Personnel	11	11	8
ST AGREVE Délégués du Personnel	4	4	6
CORBAS Délégués du Personnel	6	6	10
MAUVES CHSCT	6	8	5
ST GEOIRS CHSCT	3	-	-
<b>MECELEC Réunions IRP</b>	<b>58</b>	<b>62</b>	<b>56</b>

<b>2014</b>	<b>Disponibles</b>	<b>Prises</b>
CE	2 160	ND
Délégués du Personnel	2 520	ND
Délégués Syndicaux	600	ND
Représentant Section Syndicale	48	ND
CHSCT	360	ND
<b>Total</b>	<b>5 688</b>	<b>ND</b>

Nombre de personnes bénéficiaires d'un congé d'éducation ouvrière : néant

#### XIV.2. INFORMATION ET COMMUNICATION

	<b>2012</b>	<b>2013</b>	<b>2014</b>
<b>Réunion d'Information</b>	<b>5</b>	<b>12</b>	<b>3</b>
<b>En Brefs<sup>36</sup></b>	<b>73</b>	<b>60</b>	<b>63</b>

#### XIV.3. DIFFERENDS CONCERNANT L'APPLICATION DU DROIT DU TRAVAIL

	<b>2012</b>	<b>2013</b>	<b>2014</b>
Recours à des modes de solution non-juridictionnels engagés	-	-	-
Instances judiciaires engagées et où l'entreprise est en cause	3	2	1
Mises en demeure de l'inspecteur du travail	-	-	-
Procès-verbaux de l'inspecteur du travail	-	-	-

<sup>36</sup> Notes d'information au personnel

## XV. AUTRES CONDITIONS DE VIE RELEVANT DE L'ENTREPRISE

### XV.1. ACTIVITES SOCIALES

	<u>2012</u>	<u>2013<sup>37</sup></u>	<u>2014</u>
Contributions au financement du CE (social)	1.10%	2.26%	1.66%
Autres dépenses supportées par l'entreprise :			
- logement	-	-	-
- restauration	82 657€	80 131€	98 940€
- transport <sup>38</sup>	-	9 650€	17 300€
- loisirs	-	-	-
- vacances	-	-	-
- divers <sup>39</sup>	2 250€	3 621€	3 263€
<b>Total</b>	<b>87 013€</b>	<b>87 013€</b>	<b>119 503€</b>

### XV.2. AUTRES CHARGES SOCIALES

	<u>2012</u>	<u>2013</u>	<u>2014</u>
Coût pour l'entreprise des prestations complémentaires (maladie, décès)	314 581€	346 535€	304 943€
Coût pour l'entreprise des prestations complémentaires (vieillesse)	604 180€	576 617€	603 528€
Equipements réalisés par l'entreprise et touchant aux conditions de vie des salariés à l'occasion de l'exécution du travail	ND	ND	ND

<sup>37</sup> Les données incluent MECELEC INDUSTRIES dès 2013.

<sup>38</sup> Prime transport versée 2 fois par an (donnée MECELEC SA)

<sup>39</sup> Remboursement partiel de l'adhésion à un club de sports dans le cadre du plan « MECELEC sans tabac »